

Sectionneur basculant forte intensité pour l'intérieur

TYPE SB250

Ur : 24 / 25,8 kV - BIL 125 / 150 kV - Ir ≤ 10000 A

Ik : 100 kA - Ip : 320 kA



Applications

- Pour centrales de production d'énergie

Caractéristiques techniques

- Tenue diélectrique à 50/60 Hz/1 minute (kV eff.)
 - à la masse
 - entrée, sortie

24 kV : 50 kV - 25,8 kV : 70 kV
24 kV : 60 kV - 25,8 kV : 77 kV
 - Tenue diélectrique aux ondes de choc (1,2/50 µs)
 - à la masse
 - entrée, sortie

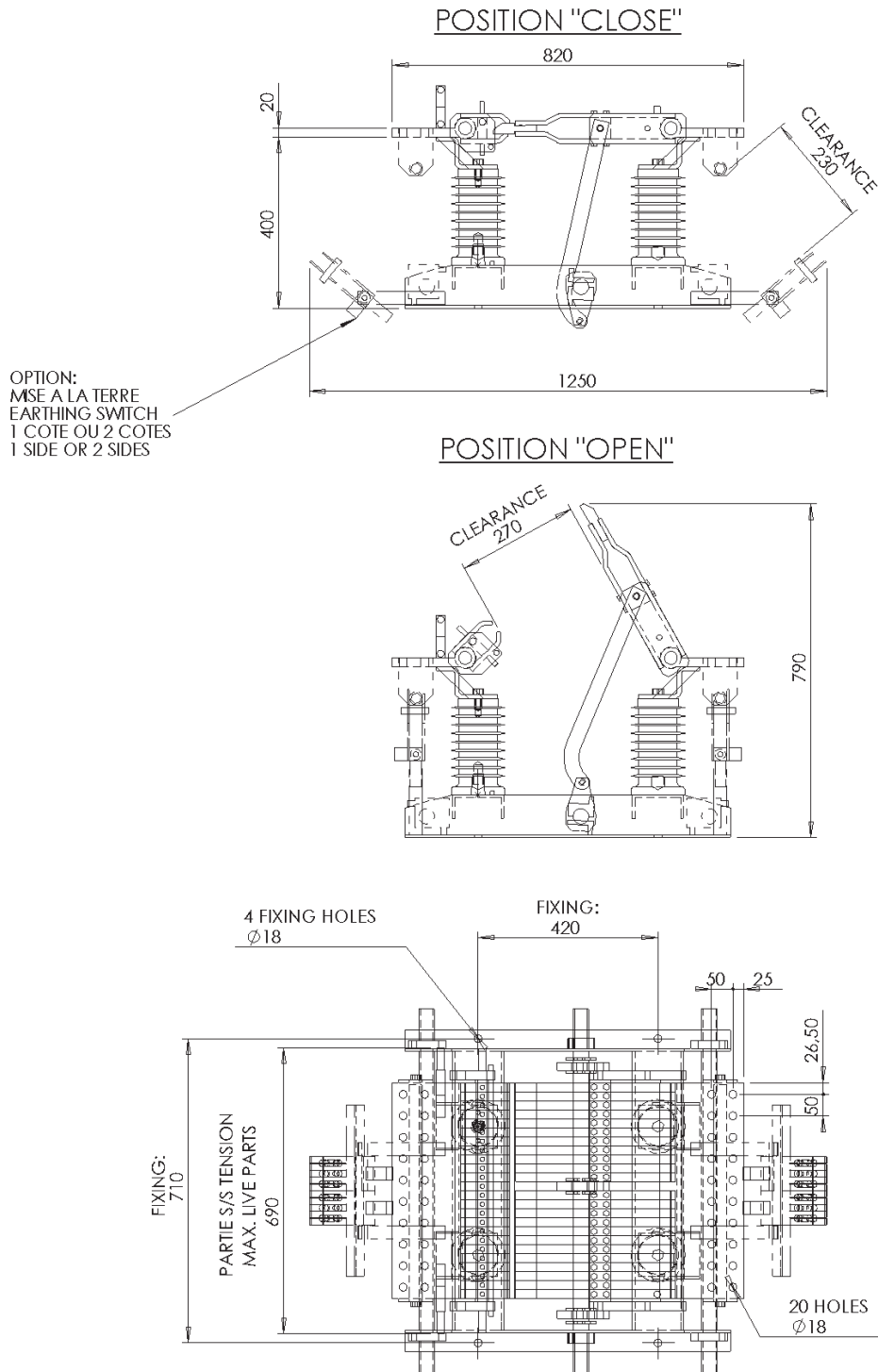
24 kV : 125 kV - 25,8 kV : 150 kV
24 kV : 145 kV - 25,8 kV : 165 kV
 - Isolateur en résine Epoxy
 - ligne de fuite minimum

24 kV : 390 mm - 25,8 kV : 420 mm (supérieure en option)
 - Raccordements primaires
 - Tenue sismique
 - Endurance mécanique
 - Pouvoir de coupure de petit courant
 - Masse par pôle
- Plages en cuivre argenté
0,2 g (supérieure en option)
10 000 cycles
0,5 A (supérieur en option)
225 kg

Les options

- Dispositif de fermeture brusque pour freinage d'alternateur
 - I : 7000 A sous U : 3 kV
- Sectionneur de terre associé au sectionneur
 - Courant de court-circuit assigné : Ik : 90 kA - Ip : 225 kA
- Interverrouillage du sectionneur avec d'autres fonctions
- Organes de manœuvre du sectionneur
 - motorisé (EOM), manœuvre tripolaire
- Organes de manœuvre du sectionneur de terre
 - manuel (MOM) ou motorisé (EOM), manœuvre unipolaire ou tripolaire

Plan d'encombrement (24 kV - 10000 A avec double MALT)



Le plan ci-dessus est donné à titre indicatif. Plan détaillé disponible sur demande.

Règles générales

- Conforme aux normes CEI en vigueur
- Rapports d'essais de type disponibles sur demande