

Sectionneur basculant "rocking"

TYPE SBR

Ur : 3 / 25 kV - BIL 95 à 250 kV - Ir ≤ 2500 A

Ik : 40 kA - Ip ≤ 100 kA



Applications

- Pour les caténaires de lignes ferroviaires en installation extérieure.
- Installation unipolaire ou bipolaire, horizontale ou verticale.

Avantages

- Design compact.
- Facilité d'installation sur site et réglage simplifié.
- Facilité de maintenance due aux contacts auto-nettoyants à revêtement argenté.
- Haute fiabilité: endurance mécanique jusqu'à 10000 cycles sans entretien.

Caractéristiques techniques

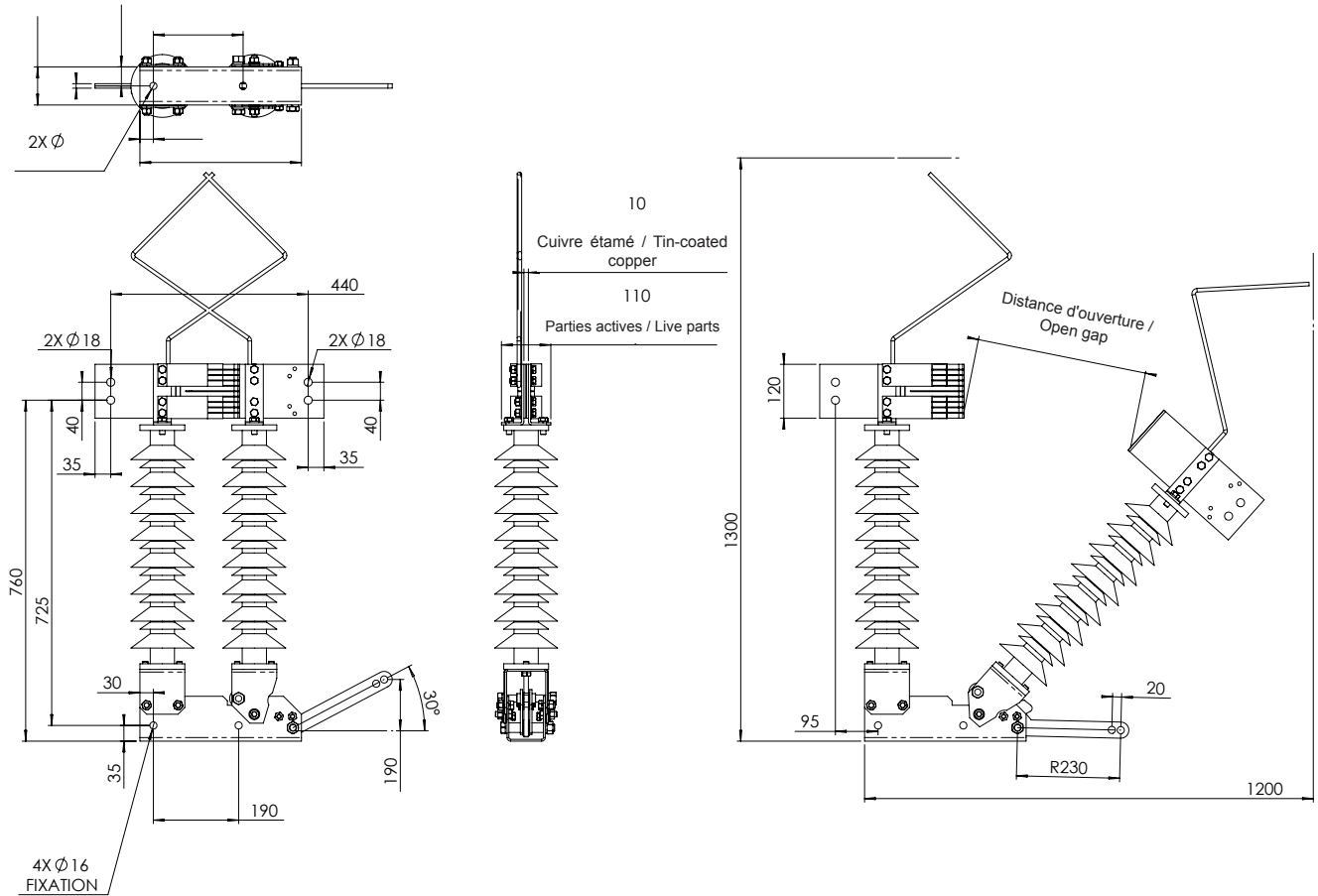
Tension nominale (kV)		Ur	3	25	
BIL (kV)			95	200	250
Tenue diélectrique à 50 Hz (kV)	A la masse		38	95	95
	Entrée, sortie		45	105	110
Tenue diélectrique aux ondes de choc (kV)	A la masse		95	200	250
	Entrée, sortie		110	220	290
Intensité nominale (A)		Ir max	2500	1250/2500	1250/2500
Isolateurs en porcelaine (composite en option) • ligne de fuite minimum		mm	440	900	1300
Optionnel : mise à la terre (Ik identique au sectionneur)			√	√	√

- | | |
|---|--|
| <ul style="list-style-type: none"> ■ Raccordements primaires ■ Tenue sismique ■ Endurance mécanique ■ Pouvoir de coupure de petit-courant ■ Masse par pôle | <p>Plages en cuivre étamé</p> <p>0,2 g (supérieure en option)</p> <p>10 000 cycles</p> <p>câble I4a : 6 A - transformateur I3 : 9 A</p> <p>30 kg</p> |
|---|--|

Les options

- Interverrouillage du sectionneur avec d'autres fonctions
- Organes de manœuvre du sectionneur
 - manuel (MOM) ou motorisé (EOM)
- Organes de manœuvre du sectionneur de terre
 - manuel (MOM) ou motorisé (EOM)

Plan d'encombrement



Le plan ci-dessus est donné à titre indicatif. Plan détaillé disponible sur demande.

Règles générales

- Conforme aux normes CEI en vigueur.
- Rapports d'essais de type disponibles sur demande.