

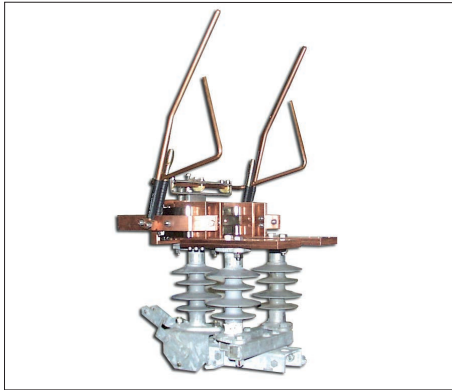
Interrupteur à coupure dans l'air

Air breaking switch

TYPE ITC4000

Ur : 750 - 3000 V - BIL : 95 KV - Ir : 4000 A

Ik : 40 kA



Applications

- Pour installation monopolaire extérieure, position horizontale / For outdoor use, single pole, horizontal installation
- Pour électrification ferroviaire / For railway electrification
- Alimentation de caténaires / Catenaries feeding.
- Alimentation d'auxiliaires / Feeding of auxiliaries.

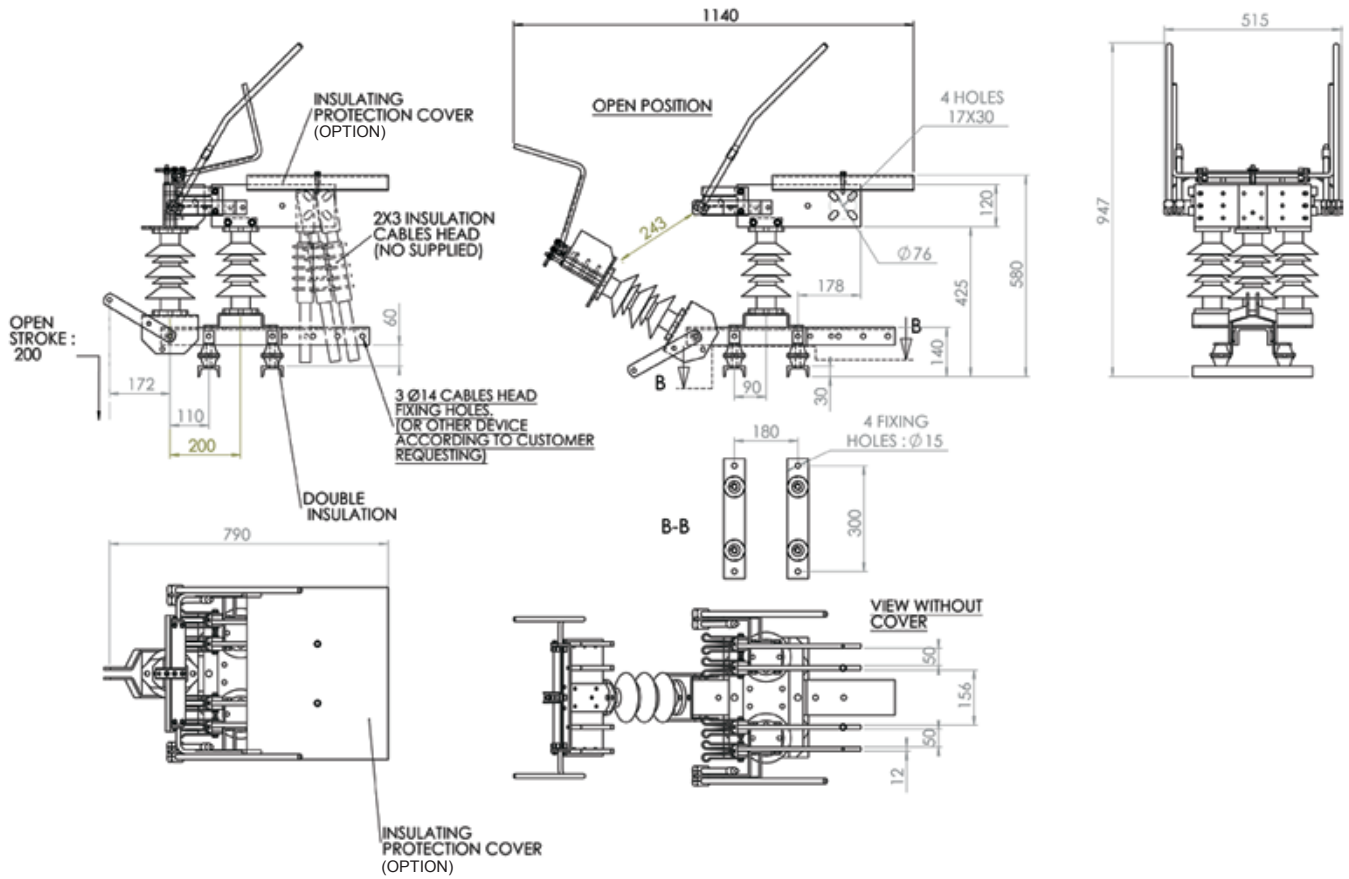
Caractéristiques techniques • Technical datas

- Tenue diélectrique à 50 Hz/1mn (kV eff.) / Rated power frequency withstand voltage 50 Hz/1 mn (kV rms)
 - à la masse / to earth 18,5 kV
 - entrée, sortie / accross isolating distance 22,2 kV
- Tenue diélectrique aux ondes de choc (1,2 / 50 μ s) / Lightning impulse withstand voltage (1,2 / 50 μ s)
 - à la masse / to earth 40 kV
 - entrée, sortie / accross isolating distance 48 kV
- Isolateur en silicone (porcelaine en option) / silicone insulator (porcelain optional)
 - ligne de fuite minimum / minimum creepage distance 585 mm (supérieure en option / higher values upon request)
- Raccordements primaires / Primary Terminals Plages en cuivre argenté / Silver plated copper pads
- Tenue sismique / Seismic withstand 0,2 g (supérieure en option / higher values upon request)
- Fonctionnement sous glace / Ice withstand 10 mm
- Endurance mécanique / Mechanical endurance 2000 cycles
- Masse par pôle / Weight per pole 80 kg
- Dégagement minimum au dessus de l'appareil / Minimum clearance above the disconnecter 4 mètres / meters

Les options • Options

- Organes de manœuvre de l'interrupteur / Operating mechanism of on load disconnecter switch
 - manuel / manual (MOM) ou/or motorisé / electrical (EOM)
 - contacts auxiliaires jusqu'à 8NO + 8NF / auxiliary contacts up to 8NO + 8NC
- Option pour sectionneur / Option for disconnecter
 - capot isolant de protection / insulating protection cover

Plan d'encombrement • Outline drawing



Le plan ci-dessus est donné à titre indicatif. Plan détaillé disponible sur demande / The drawing above is given for information only. Detailed layout available upon request.

Règles générales • General features

- Conforme aux normes CEI en vigueur / IEC standards compliant
- Rapports d'essais de type disponibles sur demande / Type tests reports available upon request